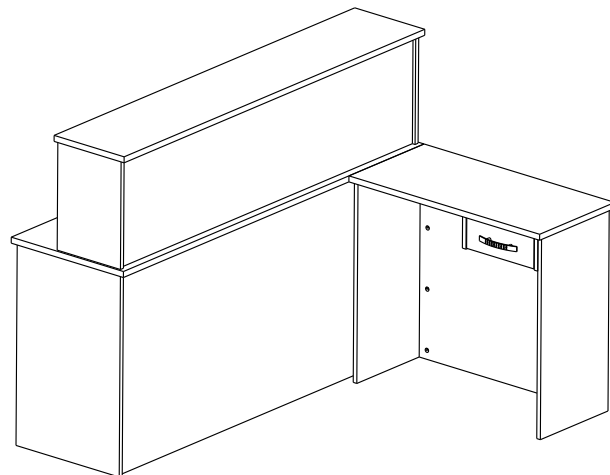


Инструкция по сборке Стойка Ресепшен ПСУ-160

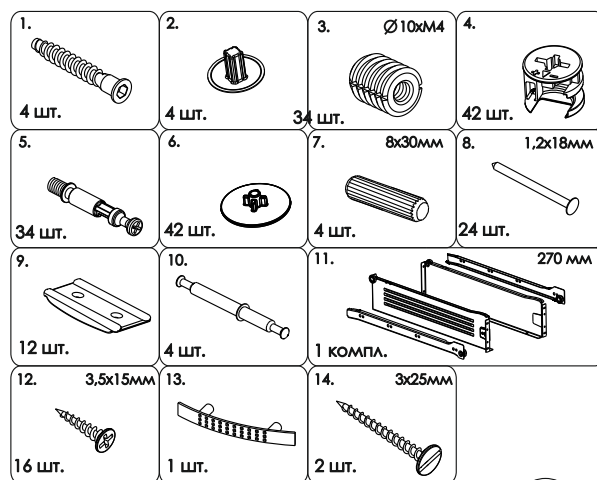


- сборка изделия требует необходимой квалификации или услуг специалиста по сборке мебели
- внимательно проверить комплектацию изделия и ознакомиться со схемой сборки
- после вскрытия упаковки не выбрасывайте упаковочный материал, используйте его в качестве подложки при сборке
- сборку изделия производить в соответствии с порядком, указанным в схеме, на ровной поверхности

Дет.	Наименование	Кол-во	Размеры деталей, мм
1	Ножка левая	1	738x460x16
2	Ножка правая	1	738x460x16
3	Столешница	1	1600x500x22
4	Царга в пол	1	738x1552x16
5	Ножка левая	1	398x282x16
6	Ножка правая	1	398x282x16
7	Столешница	1	1600x312x22
8	Царга надстройки	1	398x1552x16
9	Ножка левая	1	738x360x16
10	Ножка правая	1	738x360x16
11	Столешница	1	400x850x22
12	Царга в пол	1	738x802x16
13	Вертикаль левая	1	125x325x16
14	Вертикаль правая	1	125x325x16
15	Горизонталь средняя	1	304x305x16
16	Фасад ящика	1	118x300x16
17	Дно ящика	1	272x267x16
18	Задняя планка ящика	1	272x70x16



Фурнитура



Необходимый инструмент

